

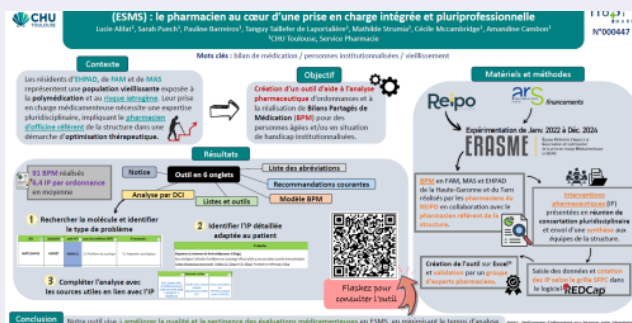
Newsletter et Cas clinique juillet 2025



Prise en charge de la douleur en ESMS : nouveaux webinaires



Congrès ADPHSO Gruissan 2025



Communication affichée Congrès Hopipharm



Nouveautés ERASME 2025

À NOTER SUR VOS AGENDAS

17 NOVEMBRE 2025
=
19 NOVEMBRE 2025

Formation Europharmat :
Prise en charge
pluriprofessionnelle du sujet
âgé

24 NOVEMBRE 2025
=
26 NOVEMBRE 2025

Journées annuelles
JASFGG 2025

26 NOVEMBRE 2025
=
28 NOVEMBRE 2025

Congrès ESCP Grenoble
2025 : De la formation
interprofessionnelle à la
pratique interprofessionnelle

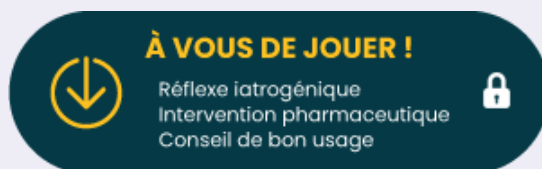
Thématiques : EHPAD, Gériatrie, Cardiologie

Description du cas : Mme B, 83 ans, vit dans un EHPAD depuis 2 ans. Elle présente une hyperpolymédication, dans ce contexte, l'équipe soignante à solliciter l'équipe ERASME pour effectuer une analyse pharmaceutique de sa prescription.

Elle présente les antécédents et comorbidités ci-dessous :

- Cardio vasculaire : insuffisance cardiaque à FEVG altérée, hypertension artérielle, fibrillation atriale
- Métabolique : hypothyroïdie
- Neuropsychiatrique : trouble du comportement, dépression anxieuse persistante, trouble du sommeil, douleurs
- Digestif : reflux gastro oesophagien, diarrhée chronique

Recommandations : Insuffisance cardiaque, charge anticholinergique, reflexe iatrogène, recommandations vaccinales



OUTILS PRATIQUES

Bonnes pratiques : médicaments écrasables

Prévention de la iatrogénie : projet ERASME

Boîte à outils ERASME

Prévention de la iatrogénie : projet ERASME

BIBLIOGRAPHIE



L'évaluation de la prise en charge des patients âgés

09 avril 2025

Thématique : **Gériatrie**

Type : **Recommandations**



Nouvelles recommandations pour la prise en soins des Symptômes Psychologiques et Comportementaux (SPC) dans les maladies neurocognitives

10 septembre 2024


Thématique : **Gériatrie**

Type : **Recommandations**

NOUS CONTACTER

CHU Toulouse - Site La Grave
Place Lange
31059 TOULOUSE

 reipo@chu-toulouse.fr

 [05 61 77 62 25](tel:0561776225)

NOUS SUIVRE

